

## ENERGIEEFFIZIENZ FÜR ERZEUGER UND VERBRAUCHER

### Individuelle mobile Prozessmesstechnik für Energieeffizienz und Leistungsmessung an Dreiphasennetzen und Energieträgern

Der robuste Messkoffer wird mit den zu Ihrer Aufgabe passenden Modulen bestückt. Er ist vor Ort sofort einsatzbereit, einschließlich Datenerfassungssoftware. Geschützt gegen Umwelteinflüsse bei geschlossenem Deckel ist die mobile Messung perfekt für den rauen industriellen Einsatz geeignet. Hochwertige Industriesteckverbinder sichern den Langzeitbetrieb.

Dreiphasige Messungen pro Eingang  
Bestückung bis zu 3 Dreiphasen-Netze  
Spannung 400 VAC, Ströme bis 4000 A

- ROGOWSKI-Spulen oder Klappwandler
- Spannungen L1, L2, L3 gegen N
- Strommessung IL1, IL2, IL3 und IN
- Blind- Schein- Wirkleistung, Energieverbrauch
- Gleichstrom bei Solarsystemen,
- 4 ... 20 mA Stromschleifen, Spannungen, Impulse
- Temperaturen, Durchflussmengen
- Messgrößen als 4...20 mA oder Puls von Dampf- Druckluft- Erdgasleitungen und Wärmeträgermedien.



Die mobile Schaltgerätekombination EMP200 beinhaltet die Messtechnik und die Software für die Erfassung und die laufende Überwachung von Energieströmen in Energieerzeugung, Industrie und Gewerbeanlagen durch die Betreiber, durch industrielle Instandhalter oder Energieberater.

Der Einsatz der mobilen Messung dient dem Aufspüren von Einsparpotentialen, zur Messdatenbeschaffung für Energieaudits oder für die Vorbereitung und Planung von stationären Messsystemen.

Ein großes Angebot von Rogowskispulen Klasse 1 bis 4000 A und Klappstromwandlern von 100 ... 1000 A ermöglichen der Elektrofachkraft die Adaption an Stromverbraucher, Antriebe, Leitungen und Verteilungen ohne Betriebsunterbrechung.

Automatischer Messbeginn direkt nach dem Anklemmen und Einschalten.

Sofortige Anzeige der Messwerte auf dem integrierten Display



Messgrößen wie Dampf- Druckluft- Erdgasleitungen und Wärmeträgermedien können ebenso erfasst werden, wie Temperaturen in Hallen, Klimaanlage und Lagern. Die Adaption von Messstellen an den Koffer wird unterstützt durch angepasste Kabelsätze und BreakOut Boxen für einen problemlosen Anschluss von aktiven oder passiven Sensoren und Pulssignalen.

Durchflussmesstechnik mit Wirbelmesser, Blende, Annubar, Venturi, MID oder Thermischer Messtechnik





Temperaturmesstechnik mit PT 100 /Pt 1000, Einbaufühlern, Anlegefühlern und Optischen Sensoren



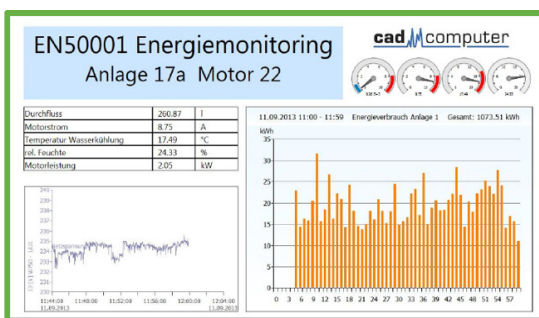
**Energiemonitoring nach EN50001**  
 Komplettlösung: WAGO-Messhardware + Software

Motorleistung: 10.6 KW  
 Wasser: 2.8 m<sup>3</sup>/h  
 Gas: 3.0 m<sup>3</sup>/h

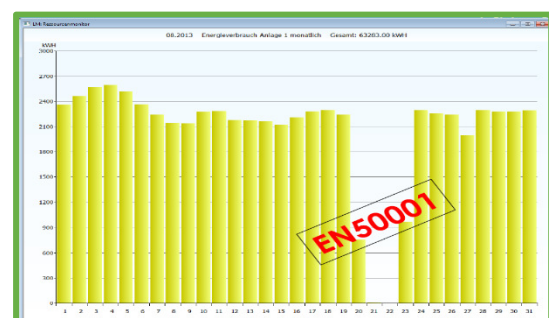




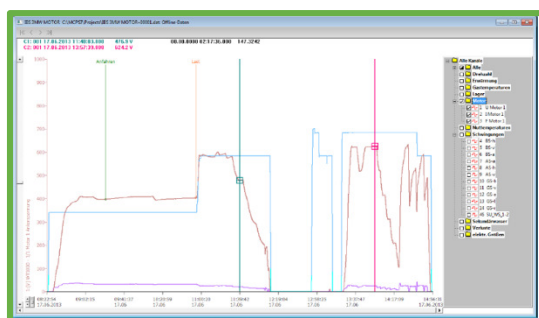
MCPS- Das Softwarepaket für die Messdatenerfassung im Rahmen von Energie Management Projekten nach ISO 50001 zur übersichtlichen Darstellung des Energieflusses und seine Dokumentation über einen längeren Zeitraum.



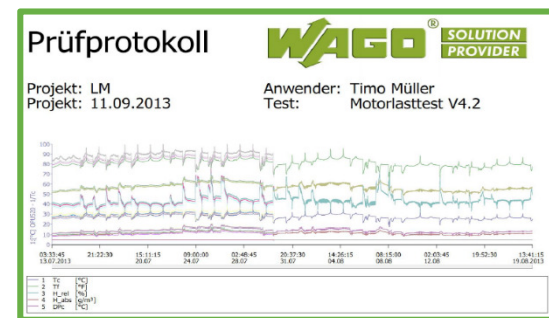
- Integrierter Webserver für stationäre Lösungen
- Freidefinierbare HTML Seiten
- Von MCPS erzeugte Anzeigeelemente wie Messwerte, Einheiten, Analogzeiger, Balkengrafiken, Onlinetrends, Ressourcenanalysen und historische Daten
- Cursor für Messwertanalysen



- Aufsummierung der Verbrauchswerte über beliebige Zeitintervalle
- Anzeige der Zeitintervalle pro Stunde, Tag, Woche, Monat, Jahr
- Zusammenfassung mehrerer Kanäle pro Balken
- Unterstützung von Zählerwerten mit Nulldurchgang
- Kundenspezifische Berichte



- Anzeige aller historischen Daten
- Zoomfunktion
- Cursoroperationen
- Kanaleignisse zur Kommentierung
- Bildexport (BMP, JPG)



- Frei definierbare Reports mit Logo
- Grafiken als BMP oder JPEG
- Steuercodes (z.B. \$DATE) zur automatischen Übernahme von Datum, Uhrzeit, Projektname, Anwender, Start-, Stoppzeit,
- Legende für Trends
- Automatisierte Berichte

INTECH- Industrietechnik GmbH \* Schwabenstraße 14 \*

- Einfache Einbindung des WAGO I/O-Systems 750.
- Direkter Treiber, Automatische Erkennung der Klemmen, Umrechnung der Registerwerte in physikalische Werte wie Strom, Spannung, Leistung
- MCPS-MCON- Speicherung der Messwerte und Merker auf SD- Karte, verschlüsseltes Dateiformat, Download und Auswertung über MCPS
- Verwaltung aller Messkanäle in einer Tabelle mit umfangreichen Einstellmöglichkeiten und Kommentare pro Kanal
- Leistungsfähiges Alarm Monitoring inclusive Aktionen für Ausgänge.

D-67227 FRANKENTHAL

Fon: +49 (0) 6233 64338 \* Fax: +49 (0) 6233 64406 \* [vertrieb@intechonline.de](mailto:vertrieb@intechonline.de) \* [www.intechonline.de](http://www.intechonline.de)