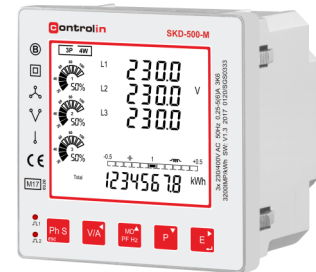


Multifunktionsenergiemessinstrument

SKD-500-M

Eigenschaften

- MID B&D Zertifizierung durch SGS UK
- Zur Verwendung in Ein- und Dreiphasigen Systemen
- Zertifiziert für kWh Bezug und Abgabe
- Zertifikat-Nr.: 0120/SGS0333
- Integrierte Modbus Schnittstelle und Impulsausgang



Das SKD-500-M ist ein neues Energiemessinstrument in zeitgemäßem Design zur Erfassung und Anzeige von maßgeblichen elektrischen Werten. Die Darstellung der Werte erfolgt auf einer hintergrundbeleuchteten LCD-Anzeige. Durch ein- oder dreiphasigen Betrieb, den Anschluss an 1A oder 5A Stromwandler und die Datenausgabe über RS485 Modbus-Schnittstelle und Impulsausgang, ist ein breiter Anwendungsbereich möglich.

Das SKD-005-M nutzt aktuelle Mikroprozessortechnologie und wird nach höchsten Qualitätsstandards gefertigt. Es erfasst 16 verschiedene elektrische Parameter, die auf einer LCD Anzeige mit blauer Hintergrundbeleuchtung dargestellt werden. Durch die Anzeige der Rückleistung kann festgestellt werden, ob vorgeschaltete Stromwandler falsch eingebaut oder sekundärseitig falsch angeschlossen sind.

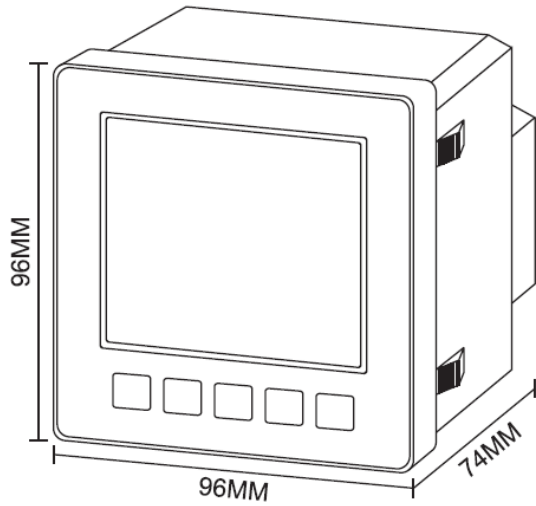
Technische Daten	SKD-500-M
Artikelnummer	385-55552-210
Eingangsspannung	100-289V L/N (173-500V L-L)
Eingangsstrom	1A oder 5A
Frequenz	45 bis 65Hz
Primärstrom	1A bis 9999A
Montageart	Fronteinbau
Ausgang	RS485 Modbus und 2 x Impulsausgänge
Messgenauigkeit	
Spannung	0,5% der maximalen Spannung
Strom	0,5% vom Nennstrom
Frequenz	0,2% der durchschnittlichen Frequenz
Wirkleistung (kW)	+/- 1% vom Bereichsmaximum
Blindleistung (kVA)	+/- 1% vom Bereichsmaximum
Scheinleistung (kVA)	+/- 1% vom Bereichsmaximum
THD	1% zur 31. Harmonischen Oberwelle

Messwerte
SpannungL/L
Spannung L/N
Frequenz
Spannung THD
Strom
Neutralleiterstrom (berechnet)
Maximalstrom
Strom THD
Wirkleistung (kW)
Blindleistung (kVA)
Maximaler Wirkleistungsbezug (MD kW)
Leistungsfaktor (PF)
Bezogene Wirkenergie (kWh)
Abgegebene Wirkenergie (kWh)
Bezogene Blindenergie (kVAh)
Abgegebene Blindenergie (kVAh)

Multifunktionsenergiemessinstrument

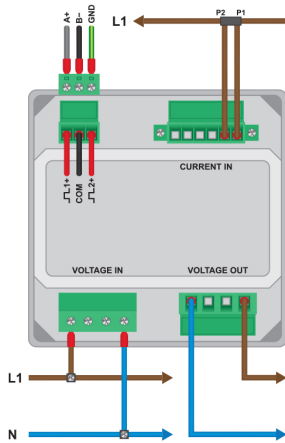
SKD-500-M

Abmessungen

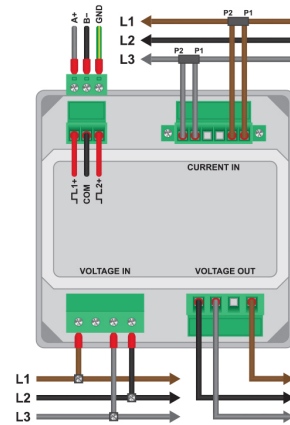


Schaltplan

Einphasiger Betrieb



Dreiphasen Dreileiter Betrieb



Dreiphasen Vierleiter Betrieb

